

## Téma tohoto týdne: **TADY BYDLÍM, TADY JSEM RÁD**

Začneme si s dětmi povídat o tom, kde žijí zvířátka.

- Můžeme jim klást otázky: Kde bydlí ptáček - v hnízdě, koník - ve stáji, pejsek - v boudě, zajíček - v noře atd. a kde bydlí lidé?
- Můžeme dětem vysvětlit rozdíly, když lidé žijí ve svém domě a v paneláku.
- Povídáme si s dětmi o tom, jak se žije ve městě a jak na vesnici. Co je kde lepší, co je kde horší (dostupnost obchodů, škol, kina, divadla nebo větší klid, čistší ovzduší).
- Děti popíší dům, ve kterém bydlí, můžou i místnosti v domě (vytvořte si vlastní dům z papíru, viz příloha č.1)
- Popisují, k čemu jaká místnost slouží (kuchyň – vaření, obyvák – k odpočinku atd.)
- Povídáme si o tom, že lidé doma tráví hodně času s blízkými, že si zde hrají, spí, jí a cítí se zde dobře a bezpečně. Rádi se domů vracejí.
- Děti pojmenují členy své rodiny – menší jen sourozence, mámu, tátu, starší mohou další členy rodiny (můžete si společně vytvořit rodokmen vaší rodiny, viz příloha č.2)
- Děti mohou popsat, jaké práce doma vykonává tatínek, jaké maminka a jaké děti.
- Ptáme se dětí: Víš, kde bydlíš – jak se jmenuje vesnice, ve které bydlíš? Starší děti řeknou i číslo popisné.
- Proč se naše obec jmenuje Březová? Od čeho dostala svoje jméno?
- Děti popisují naši obec, jaké důležité budovy se zde nacházejí a k čemu slouží, (můžou se pokusit nakreslit velmi jednoduchý plánec obce nebo svůj dům a cestu do školky).
- Víte milé děti, že každá obec má svůj znak – erb? Jak asi vypadá erb naší obce, co myslíte?
- V příloze č.3 najdete několik znaků okolních obcí. S pomocí rodičů určete, které obci patří který znak.
- Můžete si vytvořit svůj vlastní erb. Jak bude vypadat? Namalujte ho a pošlete fotečku na Facebook naší školky.

**BÁSEŇ: MY JSME MALÍ BŘEZOVJÁCI,  
MÁME RÁDI LEGRACI.  
VŠICHNI SE TU KÁMOŠÍME,  
NIČEHO SE NEBOJÍME.**

PÍSEŇ:

# DOMEČEK

Text a hudba:  
Marie Kružíková

C G C G C



Sto-jí, sto-jí do-me-ček, me-cho-vý má dvo-re-ček.

F G F G



Kdo v něm byd-lí? Ne-ví-me. Jak to a-si zjis-tí-me?

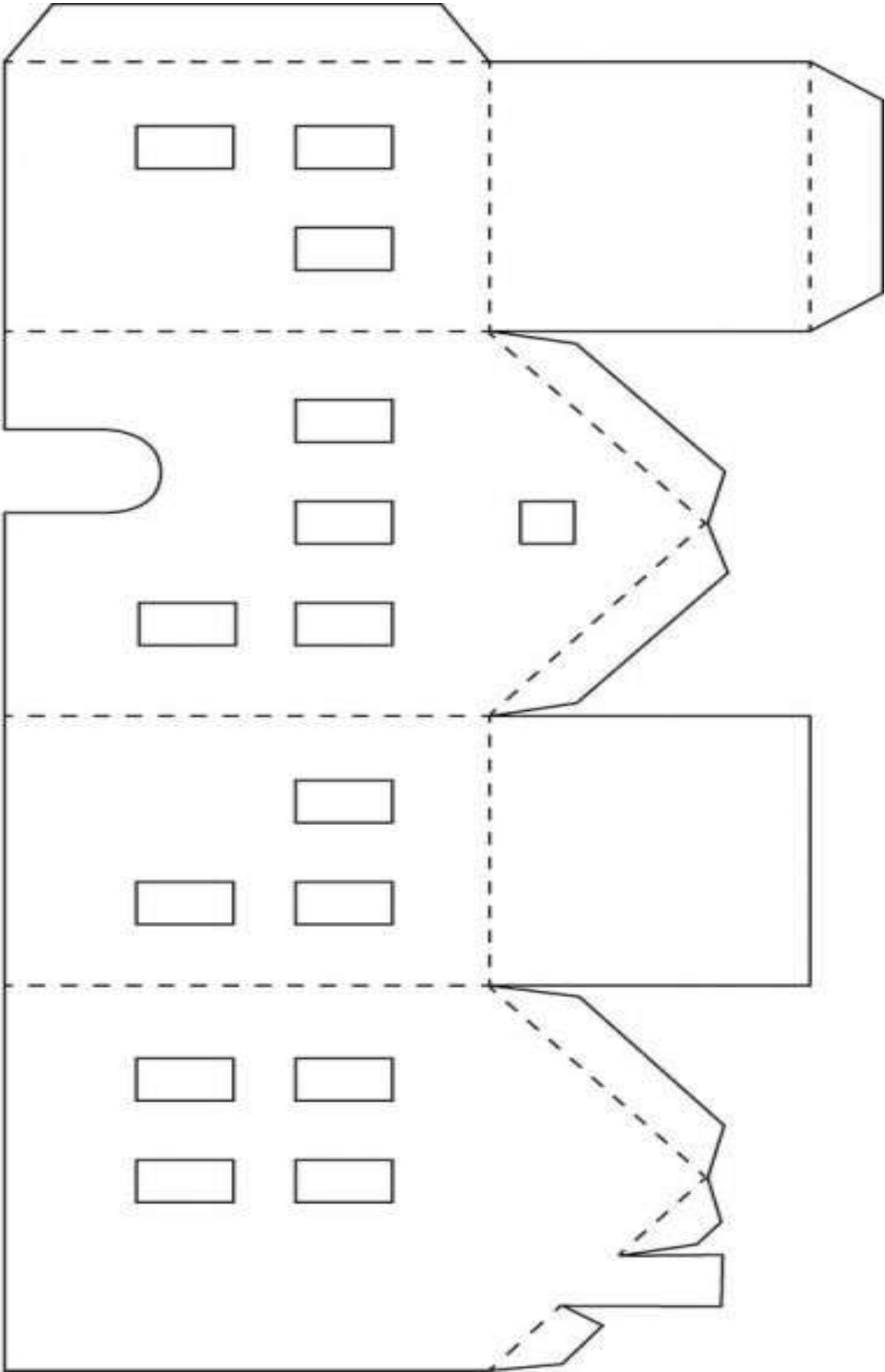
C F G C zpomalit



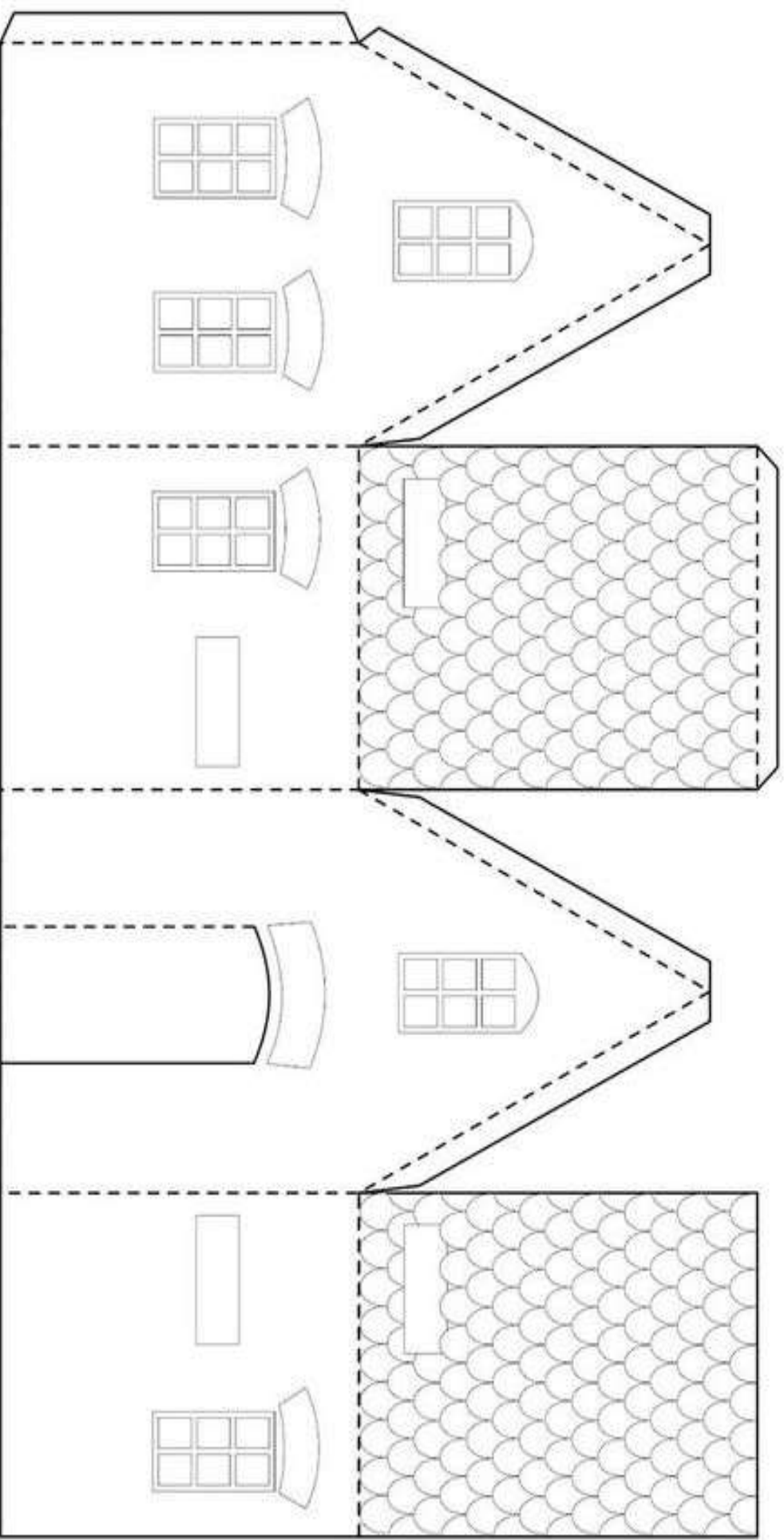
Ťuk, ťuk na vrát-ka - a za-čí-ná po-hád-ka...

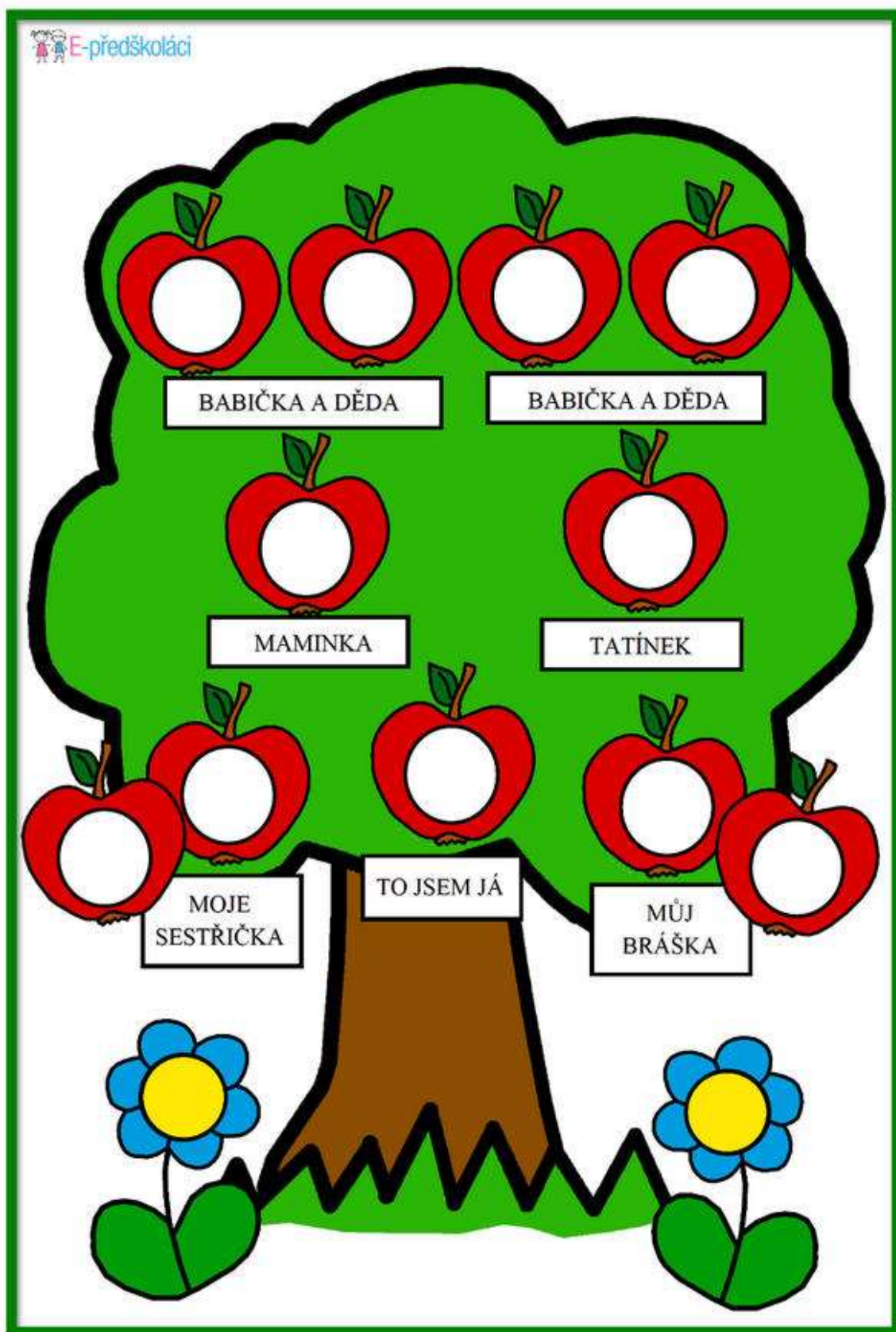


Příloha č. 1

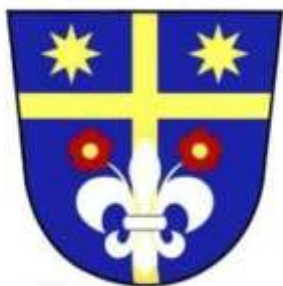


Write the right words in the labels, then colour as you wish!

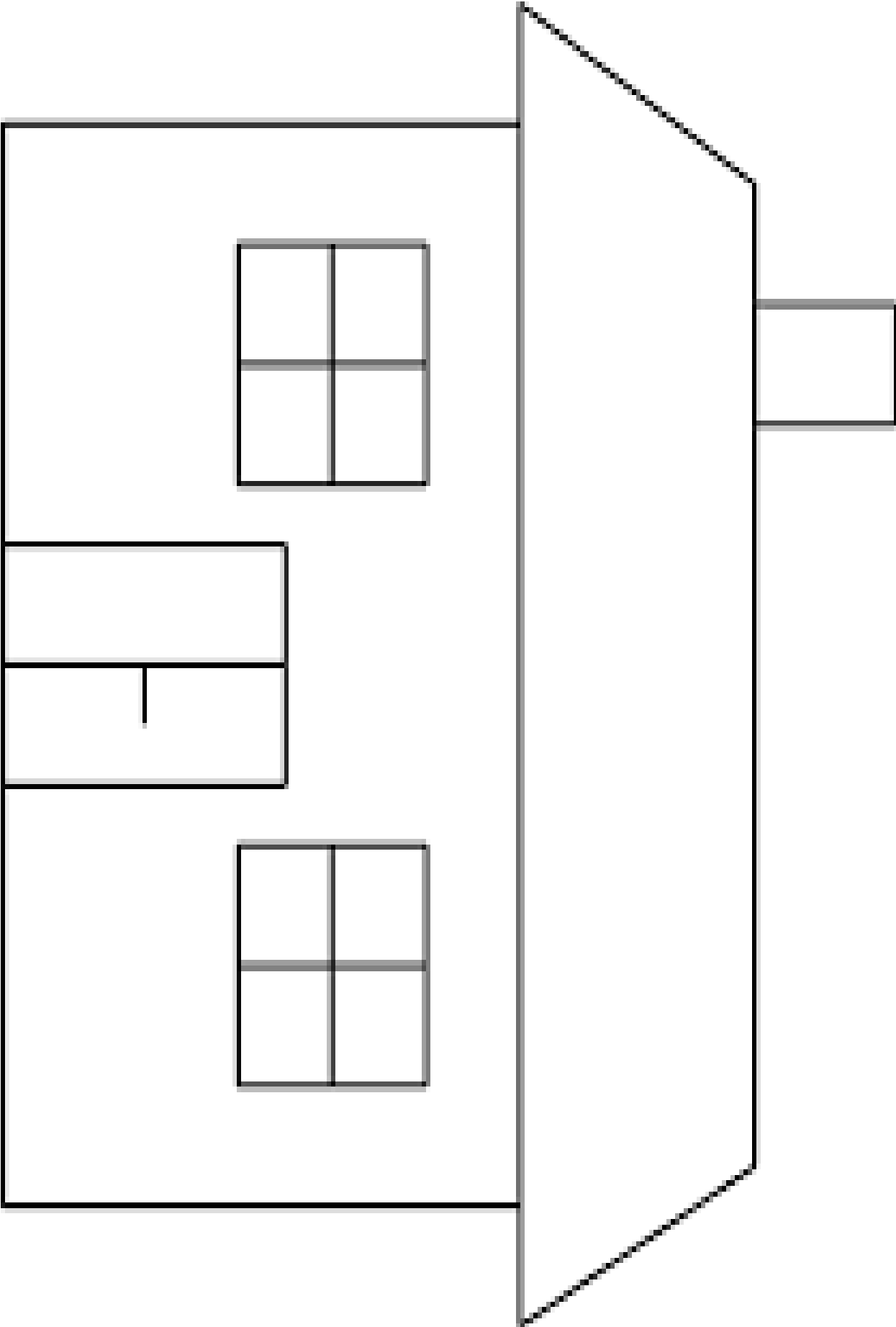




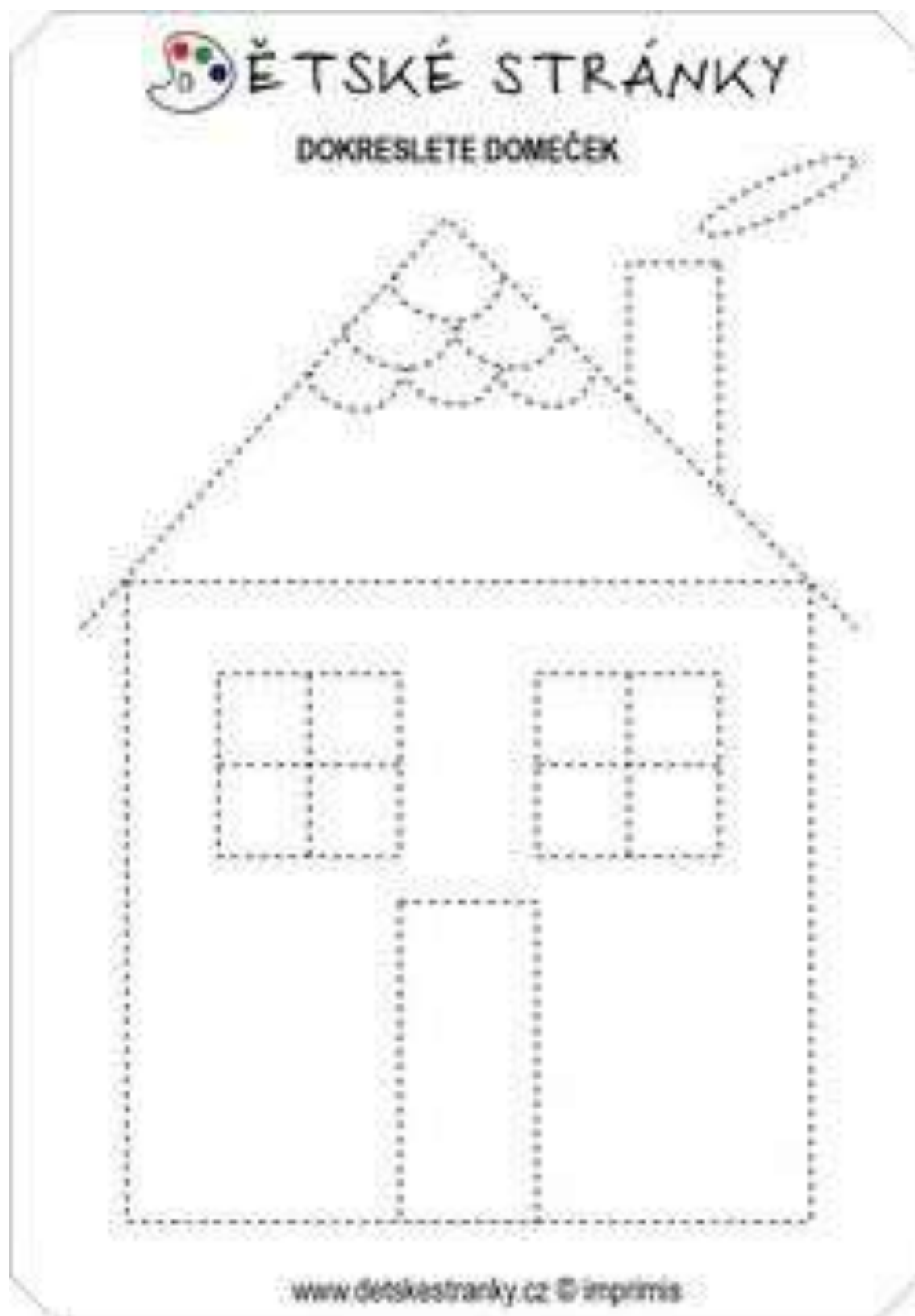
Příloha č.3



GRAFOMOTORIKA – MYŠKY (vykreslete si obrázek)



GRAFOMOTORIKA – JEŽCI (obtáhněte přerušované čáry a domeček vykreslete)





## ZAMOTANÉ RODINY



Trí maminky šly nakupovat do obchodu s látkami. Jedna maminka koupila látku puntíkatou, druhá látku s hvězdičkami a třetí s kolečky. Všechny maminky z nové látky něco ušily pro členy své rodiny. Dokážeš správně spojit, kdo ke komu patří?

KuliFerda ti poradí, že každá rodina má čtyři členy.

